



Best.-Nr.: 466 618
EAN: 4013207466698

Produkt-Bezeichnung:

Vollmaske SFERA/Silikone (ohne Filter)

Preis/EUR

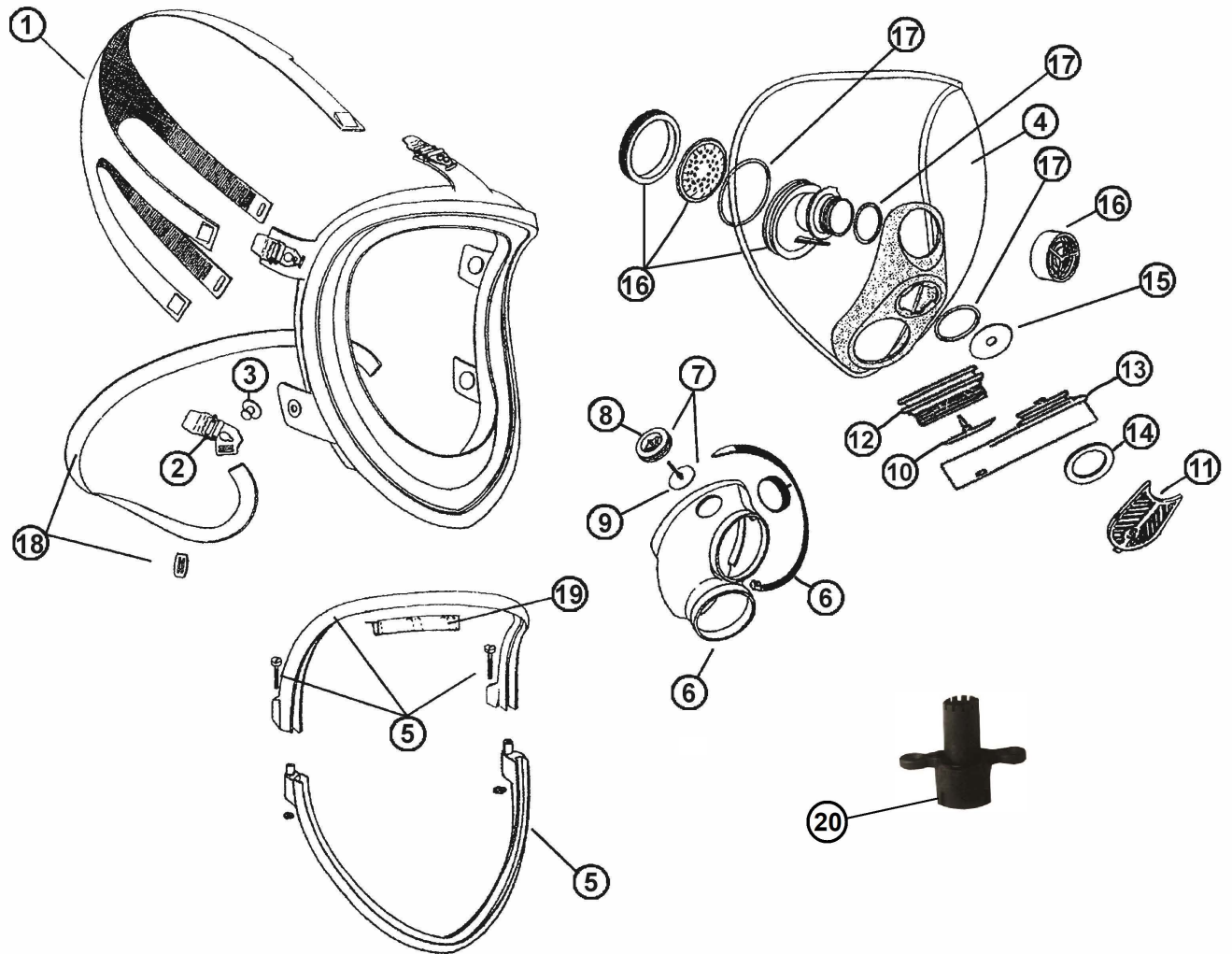
198,00



| Ifd. Nr. | Best.-Nr. | Artikel-Benennung | Einheit | Preis/EUR |
|---------------------------|------------------|---|----------------|------------------|
| 1 | 465 569 | Kopfbänderung für C 607/SFERA | Stück | 33,10 |
| 2 | 460 144 | Klemmschnalle kpl. C 607/SFERA | Pkg./5 Stk. | 23,50 |
| 3 | 435 258 | Befestigungsknopf 230/330/SFERA | Stück | 1,40 |
| 4 | 460 332 | PC-Sichtscheibe SFERA | Stück | 66,10 |
| 5 | 460 322 | Scheibenrahmen kpl. SFERA | Stück | 24,40 |
| 6 | 462 291 | Innenmaske inkl. Spannband SFERA | Stück | 27,60 |
| 7 | 467 350 | Steuerventil kpl. C607/SFERA | Stück | 7,20 |
| 8 | 467 351 | Steuerventilsitz C607/SFERA | Stück | 2,40 |
| 9 | 467 356 | Steuerventilmembrane C607/SFERA | Stück | 5,50 |
| 10 | 437 256 | Ausatemventilmembrane Typ U | Stück | 5,60 |
| 11 | 464 128 | Ausatemventilabdeckung SFERA | Stück | 4,60 |
| 12 | 467 271 | Ausatemventilsitz SFERA | Stück | 9,70 |
| 13 | 464 120 | Anschlussstück allein SFERA | Stück | 28,30 |
| 14 | 464 003 | Dichtring 330/ALFA/C 607/SFERA | Stück | 3,70 |
| 15 | 464 115 | Einatemventilscheibe LS/34 zu C 607/SFERA | Stück | 3,70 |
| 16 | 464 126 | Sprechmembrane inkl. Gehäuse SFERA | Stück | 30,80 |
| 17 | 464 127 | Gummidichtungs-Set SFERA | Stück | 12,80 |
| 18 | 465 550 | Trageband kpl. C607/SFERA | Stück | 8,40 |
| 19 | 460 210 | Wärmeableitblech SFERA | Stück | 4,40 |
| Passendes Zubehör: | | | | |
| 20 | 455 901 | Spezialwerkzeug SFERA | Stück | 8,70 |

EKASTU | Safety

WIR PRODUZIEREN SICHERHEIT!



EP 466618_01-01.26