



Best.-Nr.: 466 609

EAN: 4013207466605

Produkt-Bezeichnung:

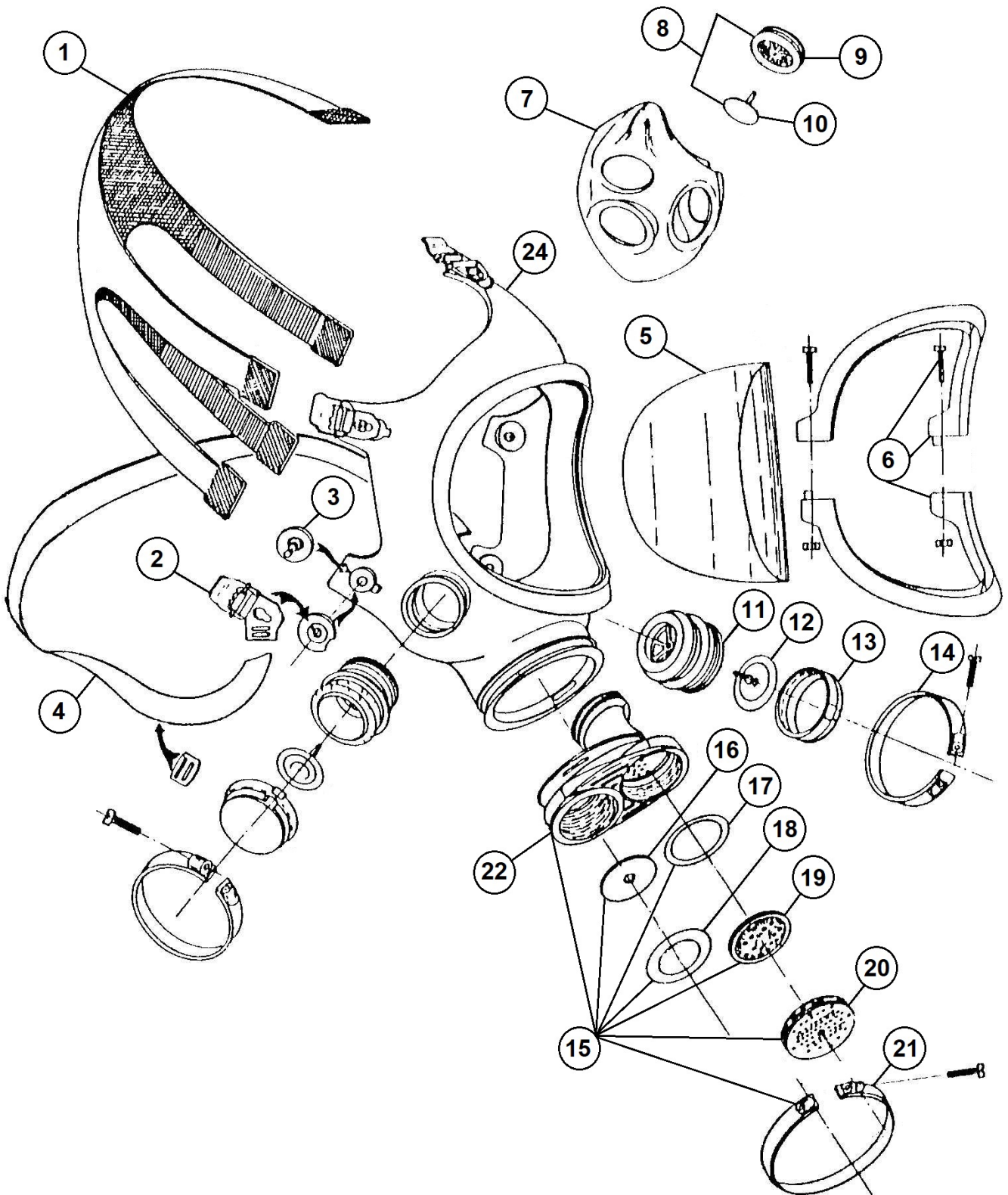
Vollmaske C 607/TR
(Ausführung mit Verbundglasscheibe)

Preis/EUR

198,00



Ifd. Nr.	Best.-Nr.	Artikel-Benennung	Einheit	Preis/EUR
1	465 569	Kopfbänderung C 607/SFERA	Stück	33,10
2	460 144	Klemmschnalle kpl. C 607/SFERA	Pkg./5 Stk.	23,50
3	460 145	Befestigungsknopf kpl. C607	Stück	3,20
4	465 550	Trageband kpl. C607/SFERA	Stück	8,40
5	260 341	Triplex- Verbundglasscheibe C 607 "TR"	Stück	83,70
6	460 312	Scheibenrahmen C 607 kpl.	Stück	21,10
7	462 290	Innenmaske C 607 allein	Stück	26,70
8	467 350	Steuerventil kpl. C 607/SFERA bestehend aus: 9 - 10	Stück	7,20
9	467 351	Steuerventilsitz C 607/SFERA	Stück	2,40
10	467 356	Steuerventilmembrane C 607/SFERA	Stück	5,50
11	467 261	Ausatemventilsitz C 607	Stück	5,30
12	467 246	Ausatemventilmembrane C 607	Stück	6,30
13	467 247	Ausatemventilkappe C 607 (schwarz)	Stück	2,90
14	460 221	Ausatemventilbandschelle C 607/F (Stahl)	Stück	5,90
15	464 110	Anschlussstück C 607/F kpl. bestehend aus: 16 - 22	Stück	48,40
16	464 115	Einatemventilscheibe LS/34	Stück	3,70
17	464 117	Sprechmembrandichtung C 607/F	Stück	2,70
18	464 003	Dichtring 330/ALFA/C607/SFERA	Stück	3,70
19	464 116	Sprechmembrane C 607/F	Stück	20,80
20	464 118	Sprechmembrandeckel C 607/F	Stück	3,60
21	460 222	Anschlussstückbandschelle C 607 (Stahl)	Stück	6,80
22		Anschlussstück C 607/F allein (nicht als Ersatzteil lieferbar)		
23	460 110	Wärmeableitblech C 607/F (o. Abb.)	Stück	4,30
24		Maskenkörper C 607 allein (nicht als Ersatzteil lieferbar)		



EP 466609_01-01.26